



TYROLIT PROJECT SERVICES

Machines, gereedschappen en projectondersteuning
op het hoogste niveau

Hoogwaardige slijpgereedschappen sinds 1919
www.tyrolit.com

TYROLIT

De TYROLIT Group

TYROLIT is één van 's werelds grootste fabrikanten van slijp- en africhtgereedschappen en systeempleverancier voor de bouwnijverheid.

Al sinds 1919 leveren onze innovatieve gereedschappen een grote bijdrage aan de technologische ontwikkeling van uiteenlopende sectoren. TYROLIT biedt op maat gemaakte slijpoplossingen voor verschillende toepassingen en levert daarnaast een uitgebreid assortiment standaardgereedschappen voor klanten over de hele wereld.

In het familiebedrijf, met zijn hoofdkantoor in Schwaz (Oostenrijk), worden de voordelen van lidmaatschap van de dynamische Swarovski Groep gecombineerd met een eeuw aan individuele zakelijke en technologische ervaring.



Hoofdkantoor van TYROLIT in Schwaz (Oostenrijk)

Feiten en cijfers



80.000+
producten



29
productielocaties



4.500+
werknemers over de hele wereld



37
verkooplocaties



500+
octrooien over de hele wereld

Verkoopvestigingen in Argentinië, Australië, Oostenrijk, België, Brazilië, Canada, China, Tsjechië, Denemarken, Estland, Finland, Frankrijk, Duitsland, Hongarije, India, Indonesië, Italië, Nederland, Noorwegen, Polen, Portugal, Rusland, Zuid-Afrika, Zuid-Korea, Spanje, Zweden, Zwitserland, Thailand, de VAE, Groot-Brittannië en de VS. Distributeurs in 65 andere landen.

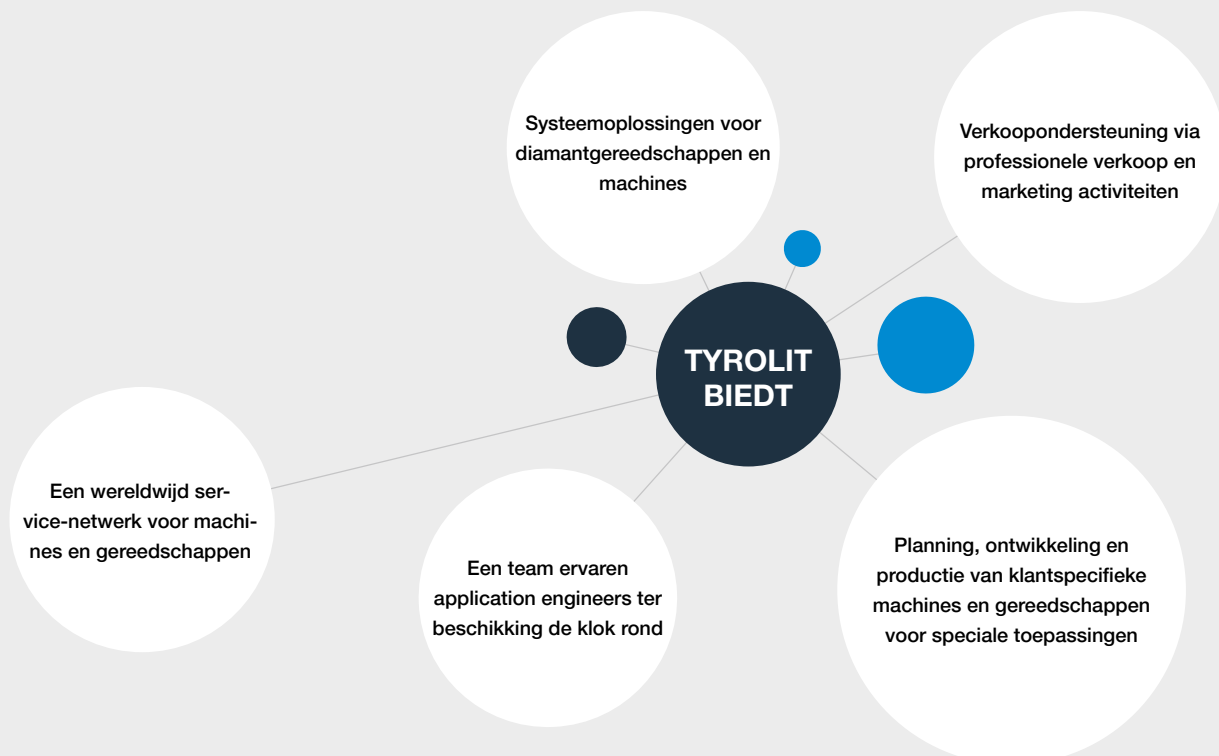
De bouw divisie

Als pionier in de ontwikkeling en productie van machines en diamantgereedschappen voor de bouw, genieten onze partners van onze jarenlange ervaring en knowhow als systeemaanbieder. In de bouw divisie is TYROLIT daarom de toonaangevende systeemleverancier voor boorsystemen, wand- en kabelzagen, vloerzagen en oppervlakte behandeling.

Naast een uitgebreid standaard assortiment producten voor diverse toepassingen zoals boren en kabel- of wandzagen, biedt TYROLIT eveneens individuele diensten voor allerlei speciale toepassingen.

Individueel – snel – betrouwbaar

De hoogste standaard voor kwaliteit en service



TYROLIT Project Services

Of het nu gaat om de gecontroleerde sloop van offshore installaties of kerncentrales, de uitbouw en sanering van tunnels of kleine speciale bouwprojecten – TYROLIT is de betrouwbare partner voor speciale bouwoplossingen.

Naast een uitgebreide selectie producten ondersteunt het team Project Services van TYROLIT zijn klanten met:

- + Maakbaarheidsonderzoeken
- + Planningsconcepten
- + Principeschetsen
- + Speciale producties voor machines en gereedschappen,
- + Projectbeheer
- + Cursussen

Jarenlange ervaring, gespecialiseerde expertise en talloze succesvol voltooide projecten hebben aangetoond dat de TYROLIT-specialisten instaan voor technisch geavanceerde en projectgerelateerde oplossingen.

Het Ingenieursbureau “Eng. Gianguido Corvi” heeft in de loop der jaren een hoog niveau van ervaring en kennis ontwikkeld van een speciale machine voor het zagen en boren in beton, steen en ijzeren onderdelen specifiek voor gebruik in kerncentrales.

- + Ontwerp van speciale machines en apparaten (hydraulische, elektronische componenten)
- + FEA-analyse
- + Documentatie, Rapport, Gebruikershandleiding



Grote, stationaire kabelzagen voor de nucleaire industrie, ontwikkeld door Studio Corvi.

Overtuigende technologieën



TGD®
TECHNOLOGY

Diamantgereedschappen van TYROLIT met TGD®-technologie zorgen dankzij de intelligente verdeling van diamanten voor een gelijkmatige belastingsverdeling, geoptimaliseerde koeling en constant hoog snijvermogen. Het gereedschap gaat daardoor aanzienlijk langer mee en de machines worden minder belast.

Voordelen:

- + Lange levensduur
- + Hoog snijvermogen
- + Verhoogde efficiëntie



Segment TGD®



Conventioneel segment

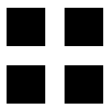


P2®
TECHNOLOGY

P2® – PERMANENT POWER – is een door TYROLIT geregistreerde hoogfrequentietechnologie waarmee de compacte constructie van elektrische systemen en de betrouwbaarheid en kracht van hydraulische systemen optimaal in één machine worden verenigd. Dit innovatieve aandrijvingsconcept is gebaseerd op het principe van aandrijvingsmotoren met permanente magneten en maakt een hoog draaimoment bij gereduceerde motortoerentallen mogelijk. De onderhoudsvriendelijke constructie van de compacte machines vereenvoudigt daarnaast servicewerkzaamheden en verlaagt kosten.

Voordelen:

- + Zeer betrouwbaar
- + Krachtig
- + Compacte constructie



Modular
TECHNOLOGY

Dankzij het modulaire principe van het TYROLIT Modular System kunnen afzonderlijke componenten naar keuze binnen hetzelfde toepassingsgebied of voor verschillende andere toepassingen worden gebruikt. Dat maakt het werk niet alleen eenvoudiger en efficiënter, maar het is ook kostenbesparend. Een voorbeeld van het Modular System van TYROLIT is het ModulDrill™-snelspansysteem, dat het mogelijk maakt om onze boormotoren snel uit te wisselen tussen verschillende boorstatieven van TYROLIT.

Voordelen:

- + Hoog rendement
- + Efficiënt werken
- + Eenvoudig gebruik



MoveSmart
TECHNOLOGY
powered by ToolSense

De MoveSmart-technologie koppelt machines van TYROLIT voor het eerst aan het internet. Met uw hulp worden de actuele gebruikersgegevens van de machine direct op de bouwplaats verzameld en zijn deze via verschillende toestellen in te zien. De cloudtechnologie is ontwikkeld in samenwerking met de Oostenrijkse startup ToolSense en biedt zowel gebruikers als ondernemers belangrijke bedrijfs- en gebruikersgegevens, zodat de machine optimaal kan worden benut. Bedrijfstijden, foutmeldingen en noodzakelijke software-updates zijn bijvoorbeeld altijd en overal op te vragen. Zo kan er beter en realistischer worden gepland en kunt u rendabeler en sneller handelen op basis van werkelijke gegevens.

Voordelen:

- + Hogere productiviteit
- + Verlaagde service tijden
- + Doelgerichte productontwikkeling

Betrouwbare producten voor uw succes

Voor speciale toepassingen bij kleine of grote complexe projecten levert het team van TYROLIT geraffineerde oplossingen, die onze partners helpen om snel hun doelen te bewerkstelligen.

De volgende producten worden afgestemd op de vereisten:

TYROLIT dubbele boorstatief

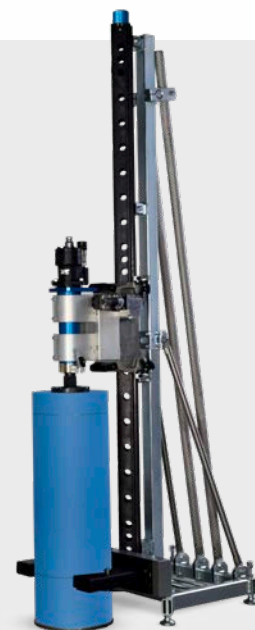
- + Voor boordiameters van 1000 – 1500 mm en boordiepten tot 2 m
- + Modulaire opbouw op 2 boorstatieven (BC-2)
- + Hydraulische aanzet aan beide kanten via synchronisatiestangen
- + Transmissiearmen afgestemd op de desbetreffende boordiameter
 - Diameters tot 1000 mm (GR1000)
 - Diameters > 1000 – 1200 mm (GR1200 special)
 - Diameters > 1200 – 1500 mm (GR1500 special)
- + Elektrisch systeem op aanvraag



Boren voor diepteboren

Stabiel, modulaair opgebouwd boorstatief bestaande uit standaardcomponenten en nieuwe toebehoren.

- | | |
|--|--|
| <ul style="list-style-type: none"> + Schakelbare draairichting (links en rechts) + Kantelbaar van 25° tot 90° + Diameter 80 – 300 (1000) mm + Centreereenheid + Hydraulische buisklem + Verticale trekkracht 1000 kg + Totaalgewicht 120 kg + Speciale schroefboren Ø 20 – 252 mm met optionele kernuittrekker en stabilisatoren op aanvraag beschikbaar | <ul style="list-style-type: none"> + Klem- en houdervoorziening voor het losmaken en verlengen van de schuifbuis + Verschillende aandrijfvarianten <ul style="list-style-type: none"> – Systeem DGB1000 hydraulisch ModulDrill™ (tot 1000 mm) – Systeem hydraulisch ModulDrill™ (tot 300mm) – Systeem hydraulisch direct (tot 300mm) – Systeem DGB1000 elektrisch ModulDrill™ (tot 1000 mm) + Aanbevolen aandrijving PPH40RR |
|--|--|



Lijnboorstatief DSU500

- + Het systeem is gebaseerd op een boorkolom op de basis van het boorstatief DRA500, die kan worden verplaatst op onze VAS- en VS-wandzaagrails.
- + ModulDrill™ rollensteun dient als interface naar de boormotor
- + Boordiameter: 100 – 250 mm (max. 400 mm met afstandsplaat Ø + 180 mm)
- + Elektrische en hydraulische uitvoering mogelijk
- + Vereenvoudigt het werk van lijnboren
- + Vermindert de montage- en omsteltijd



Boograils

- + Instelbaar op verschillende diameters
- + Minimale interne straal = 875 mm
- + Minimale externe straal = 875 mm
- + Railsteunen vastgelast
- + Geconfigureerd voor FZ-4S-zaagkoppen (geleidingsrollen), andere soorten op aanvraag
- + Elektrisch op basis van WSE2226 mogelijk
- + Combinatie met rechte rails mogelijk

Pilecutter R1500

- + Geschikt voor het doorzagen van buizen en pijlers
- + Voor pijlers met diameters van 600 – 1 500 mm
- + Ook onder water te gebruiken (tot 10 m)
- + Montage en kabellussen zonder sluiting mogelijk (lengte op aanvraag)
- + Ombouwset voor boorstatief BC2 beschikbaar



Tunnelfreesen

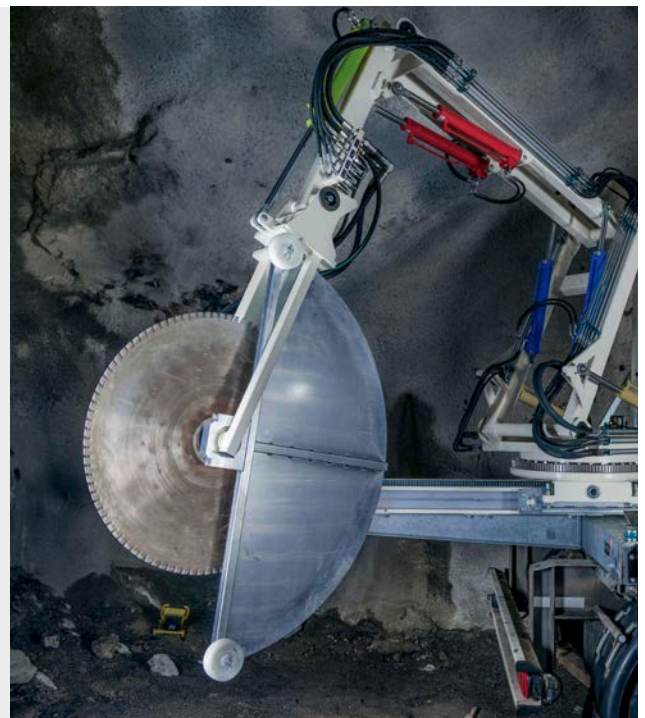
Verticaal of horizontaal – met de tunnelfrees werkt u snel en flexibel in tunnels. Het is de beste keuze voor het maken van drainage sleuven, voegen, het plaatsen van kabels en het uitbreiden van profielen. Daarnaast is de frees uitstekend voor het doorslijpen bij het uitbreken van nissen of het gedeeltelijk afbreken van tunnelwanden.



- + Op verschillende draagapparaten monteerbaar
- + Modulair systeem, perfect voor individuele aanpassing
- + Zeer flexibel en naar wens uit te breiden 40 kW-aandrijving voor veeleisende snijtoepassingen
- + Volledig hydraulische basismachine met verschillende aanbouwapparaten

Aanbouwvarianten

- + **Horizontaal snijden**
max. snijdiepte 700 mm (bladdiameter 750 – 1 600 mm) / railengte 1 850 mm
- + **Ondersnijkop/sleuffrees**
max. snijdiepte 225 mm en breedten tot 800 mm (bladdiameter tot 650 mm)
- + **Meervoudige bladhouder**
Diameter 600 – 1 025 mm
Snijbreedte tot 200 mm
- + **Aanbouw voor verticaal snijden**
max. snijdiepte 700 mm (bladdiameter 1 600 mm)
min. bladdiameter 750 mm



Gecontroleerde ontmanteling van kerncentrales

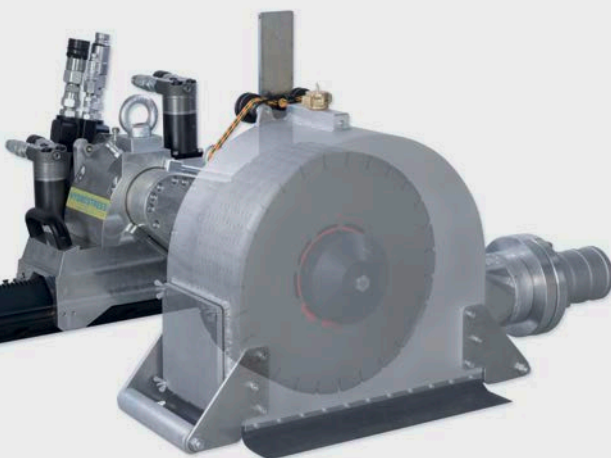
De gecontroleerde ontmanteling van kerncentrales wordt steeds relevanter en de TYROLIT experts leveren de geschikte apparatuur voor dit doel, zowel voor droge als natte toepassingen.

Afhankelijk van de vereisten is er een ruim standaardassortiment diamantgereedschappen en -machines of op maat gemaakte oplossingen beschikbaar. Hierbij de meest aangewezen methodes en productoplossingen:



De TYROLIT wallshaver

Voor het verwijderen van vervuilde betonoppervlakken is de TYROLIT Wallshaver ideaal op alle fronten:



- + Volledig hydraulische basismachine
- + Geschikt voor het verwijderen van betonoppervlakken of voor het frezen van sleuven in beton of asfalt
- + Snijdiepte tot 100 mm (Bladdiameter 400 mm)
- + Verwijdering bij trapsgewijs snijden van max. 20 mm
- + Snijbreedte van 3,2 tot 122 mm Afstandsbediening
- + PPH40RR-aandrijving (40 kW)
- + Nat en droog te gebruiken
- + Optioneel beschikbaar: Afzuigstelsel voor de afvoer van stof en slib

TYROLIT-droogboorsysteem

Het TYROLIT-droogboorsysteem is wereldwijd de eerste oplossing voor eenvoudig en voordelig droogboren in gewapend beton:

Wereldwijd uniek

- + Schoon werken zonder compressor – bijzonder geschikt voor de sloop van nucleaire installaties
- + Voordelig, eenvoudige bediening
Uitstekende resultaten in gewapend beton
- + Duurzame droogboren in TGD®-technologie in verschillende nuttige lengten en diameters
- + Inschakelbare klopboorfunctie en 1¼- en ½-aansluitingen
- + Softstart-systeem en LED-controle-indicatie voor optimale boorsnelheid
- + Middelpuntaanwijzer voor nauwkeurige boorgeleiding



TYROLIT-kabelzaagsystemen

Diamantkabelzaagsystemen van TYROLIT zijn de eerste keuze bij het doorslijpen van bestaande metalen structuren en met name van staalementen.



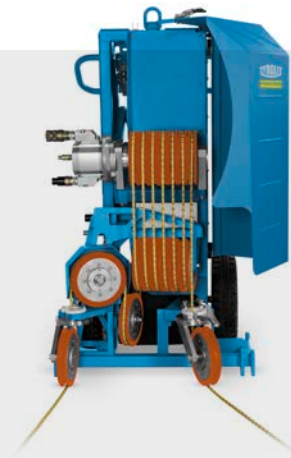
Stalkabel DWM-S / DWH-S ATEX

- + Zeer hoge snijprestaties
- + Uitzonderlijke lange levensduur en merkbaar rustige loop
- + Hoge concentratie
- + Extreem veilig door stevige opbouw
- + PREMIUM DWM-S: Universeel type voor staal, non-ferrometalen en zwaar gewapend beton
- + PREMIUM DWH-S / DWH-S ATEX: speciaal type voor staal en non-ferro metalen



Kabelzaag SB / SB-E / SB-Offshore

- + Grote kabelopslag tot 10 m
- + Hoge krachtoverdracht door meervoudige rollenaandrijving
- + Rustig verloop dankzij hydraulische kabelspanner
- + Aanbevolen aandrijving PPH40RR
- + Ook in elektrische uitvoering in combinatie met de 26 kW-motor van de WSE2226



PPH40RR

- + Krachtige 40kW-aandrijving
- + Regeling met vier versnellingen voor optimale snij snelheden
- + Bewegingsvrijheid dankzij afstandsbediening; alle functies instelbaar via afstandsbediening
- + Draairichtingschakelaar, secundaire aansluitingen, urenteller
- + Kunststof kap kan zonder gereedschap worden verwijderd



Gecontroleerde ontmanteling van offshore installaties

Of het nu gaat om onder- of bovenwater zaagwerk op operationele of ontmantelde platforms - de TYROLIT-experts begrijpen de eisen van hun klanten. Een bijzonder hoogtepunt van het assortiment is 's werelds eerste ATEX-gecertificeerd diamantkabelzaagsysteem, dat kan ingezet worden in explosiegevaarlijke gebieden.



PREMIUM

Kabellussen DWH-SL & DWM-SL

- + Gesplitste uitvoering in lengtes van 2,41 – 52,5 m; speciale uitvoering tot 80 m mogelijk
- + Geel rubber voor betere zichtbaarheid, vooral onder water
- + Lengtetoleranties afhankelijk van luslengte
- + Tot 15 m lengte: ± 5 mm
> 15 m – 34 m: ± 15 mm
> 34 m – 52,5 m: ± 30 mm



Wereldwijd het enige ATEX-gecertificeerde diamantkabelzaagsysteem



TYROLIT is wereldwijd de enige aanbieder van een ATEX-gecertificeerd kabelzaagsysteem, dat in Zone 1-omgevingen waarin er sprake is van ontploffingsgevaar (EX Zone 1, II 2G, Ex h IIA T3 Gb) kan worden gebruikt. Het systeem, bestaande uit een hydraulische kabelzaag SB en galvanische diamantkabel DWH-S ATEX voor staal, is in Noorwegen getest en gecertificeerd door Gexcon conform de huidige ATEX-richtlijnen 2014/34/EU.

Deze revolutionaire snijtechnologie van het hoogste niveau maakt het werken aan complexe projecten in explosiegevaarlijke omgevingen mogelijk. Deze unieke technologie wordt door geen enkele producent ter wereld aangeboden.



PREMIUM

SB Offshore

- + Gecertificeerd voor omgevingen waarin er ontploffingsgevaar bestaat (EX Zone 1, II 2G, Ex h IIA T3 Gb)
- + Modulair combineerbaar systeem, bestaande uit een diamantkabel DWH-S ATEX, hydraulische kabelzaag SB Offshore en een aandrijving.*
- + Voor alle metalen, uitgezonderd titanium, magnesium en zirkonium
- + Kabelsnelheid 10 – max. 18 m/s
- + Alleen nat snijden
- + Bij machine alleen in combinatie met debietbewaking

** Gecertificeerde aandrijving ofwel door de klant verstrekt, of PPH40RR in een gecertificeerde veiligheidscabine (op aanvraag).*





PPH40RR Offshore

- + Versie speciaal ontworpen voor gebruik op olieplatforms
- + Spanningsbereik 400 – 440 V / 60/50 Hz
- + Geïntegreerde voltmeter voor het uitlezen van de stroomspanning



Veiligheidscabine

- + Gecertificeerde veiligheidscabine voor PPH40RR
- + Gecertificeerde afstandsbediening
- + Kleine en transporteerbare unit in palletgrootte
- + Geïntegreerde noodstopfunctie bij uitvallen van watertoevoer naar kabelzaag (in combinatie met debietbewaking)
- + Overdruksysteem en geïntegreerde koeling



Een modulaair systeem voor uw individuele toepassing

Afhankelijk van de vereisten of de al beschikbare machines kan er worden gekozen uit verschillende producten.

Gereedschap

Diamantkabel voor staal
DWH-S ATEX

Machine

Hydraulische
kabelzaagmachine SB
PBHS-OFFSB-01
(in combinatie met
debietbewaking)

Aandrijving

Gecertificeerde aandrijving
door de klant verstrekt

OF

PP40RR in een gecertificeerde
veiligheidscabine
(optioneel)

Projecten wereldwijd

Het TYROLIT Project Services Team ondersteunt haar klanten in tal van (grote) bouwprojecten over de hele wereld.



1 **USA, Golf van Mexico**
Onderwater zaagoperaties



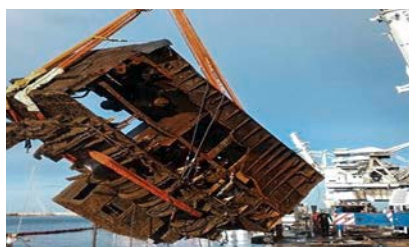
2 **NOORWEGEN, Trøndelag**
Ontmanteling van scheepswrak



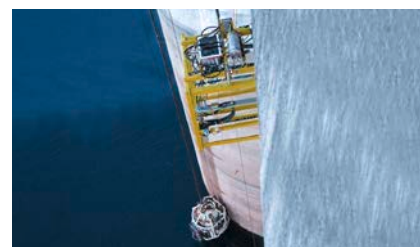
3 **BULGARIJE, Belene**
Ontmanteling van de kerncentrale



4 **VERENIGD KONINKRIJK, Glasgow**
Renovatie van de Queen Street Tunnel



5 **ALGERIJE, Annaba**
Berging van het schip Djebel Amor



6 **AUSTRALIË, Sydney**
Restauratie van de Warragamba dam

Tyrolit Construction Products GmbH

Swarovskistrasse 33 | 6130 Schwaz | Austria

Tel. +43 5242 606-0 | Fax +43 5242 63398

Our **worldwide subsidiary companies** can be found
on our website at www.tyrolit.com



Find us on social media
TYROLITgroup